

Grill, bål og ukrudtsbrænder

– med omtanke

Sådan håndterer du grill, bål og ukrudtsbrænder, så hverken du eller andre kommer til skade.



Almindelige forsigtighedsbestemmelser:

- Hold **afstand** – undgå ild i nærheden af **tørre planter** eller andet, der kan brænde.
- Vær opmærksom på **vindretning og vindstyrke**.
- Vær opmærksom på **børn og dyr**.
- Vis **hensyn** – undgå, at **røgen** generer naboer og omgivelser.
- Hold ild og gløder under **opsyn** og tjek, at alt er **slukket**, før du forlader stedet.
- Hav **vand** i nærheden, så en lille brand hurtigt kan slukkes.



Ca [f]

Brandvæsenet Ub ZUgho hY fY [Yfz XYf ZcfVmXYf Y Yf VY [f° bgYf Vfi [UZ] X] h ffY dYf] cXYf Y Yf] g° f] [Y ca fEXYf " I bXYfg » [XYfZcf ca XYf [° XYf ZcfVi X hvor du opholder dig ž f Xi h° bXYf V° Y Yf VYbntHY [f] ž i _fi XhgVf° bXYf Y "] [b "

Tjek for afbrændingsforbud på www.brandfare.dk

fi bXY YfZcfYb] b [Yf c [Vc] [! ZcfYb] b [Yf _Ub c [gE ZUgho hY fY [Yf " I bXYfg » [XYfZcf U h] Xž \ j UX XYf [° XYf Xffž \ j cf Xi Vcf "

H Y _ U h] Xž ca XYf Yf ZUghU h g° f] [Y fY [Yf ca Vfi [UZ] Xž Xff \ j cf Xi g U [f] Yž h° bXY V° Y Yf VYbntHY i _fi XhgVf° bXYf Y "] [b "

I Zcfgj Uf] [ca [Ub [a YX] Xž [» XYfž V fUb XZUf] [Y j ° g_Yf a " j " _Ub ghf UZZYg " F Y [YfbY Yf ZUghU h] VY _YbXh [» fY gY ca V fUbXj ° fbgZcfUbghU h] b [Yf j YX UZVf° bX] b [ž Vfi [UZ] Xž mgž j Ufa Y _] XYf a " j " fUZVf° bX] b [gVY _YbXh [» fY gY bE "

@ g a YfY dE. k k k "Vfg" X _#UZVfUYbX] b [

6YfYXg UVggmfY gYb \ Uf XYgi XYb i XUfVY XYh Yb j Y ^ YXb] b [h] VY _YbXh [» fY gYb " < Yf] _Ub Xi V " U " ZbXY fEX ca j Y ^ YXYbXY UZghU bXYž bEf Xi \ Uf a YX] X Uh [» fY "

k k k "Vfg" X _#UZVfUYbX] b [! j Y ^ YXb] b [



Ca [f]

Du må kun grille **udendørs** – med mindre grillen er særligt konstrueret til indendørs brug.

Under **overdækninger** som altaner og carporte, der har mindst én åben langside, må du bruge en mindre grill, hvis den fungerer ved forbrænding af fast brændstof, dvs. trækul, træbriketter og lign. Boligforeninger kan fastsætte regler, der forbyder brug af grill på f.eks. altaner.

Du skal altid være opmærksom på de almindelige **forsigtighedsbestemmelser**, som du finder her i folderen.

Grillen skal placeres **stabil**, og en **engangsgrill** skal stå på et fast underlag, der tåler varme.

Optænding sker mest sikkert med elektrisk grillstarter, optændings-blokke el.lign. Brug **aldrig** brandfarlige væsker som benzin, sprit eller (bio)ethanol på en grill.

Hvis du har en **gasgrill**, skal du anvende gasflasker med en tilladelig fyldning på højst 11 kg eller en fast naturgas-installation, og grillen må kun anvendes i telte eller pavilloner, når mindst 50 pct. af vægarealet er åbent.



Om bål

Du må gerne afbrænde et **hygge- eller lejr bål**, hvis du anvender rent, tørt træ, træbriketter el.lign., der ikke er affald.

Haveaffald må som udgangspunkt kun afbrændes på et godkendt anlæg. Kommunen kan dog tillade afbrænding af haveaffald i perioden 1. december - 1. marts i landzone, ligesom afbrænding af haveaffald og rent, tørt træ, der er affald, normalt også er tilladt sankthansaften. Tjek, hvad der gælder i din kommunes regulativ for husholdningsaffald.

I **hård vind** (dvs. 10,8-13,8 m/sek.) eller højere vindhastigheder må du ikke tænde bål.

Når du lovligt kan afbrænde bål, skal du altid overholde de almindelige **forsigtighedsbestemmelser**, som du finder her i folderen.

Optænding af bål er mest sikkert, hvis du anvender papir, optændingsblokke el.lign. Hæld **aldrig** brandfarlig væske som benzin, sprit eller (bio) ethanol på et bål.



Om ukrudtsbrændere

Hold god **afstand** til letantændeligt materiale, fx hække og bunker af tørre blade.

Ukrudtet skal kun **svitses kortvarigt**, ikke brændes væk.

Brug kun ukrudtsbrænderen, når planter og jord er **fugtig**.

Pas på i tørre perioder, eller når det blæser meget.

Tjek efterfølgende for **gløder** – er der gløder, skal de **slukkes**.

Gå aldrig fra en tændt ukrudtsbrænder.

Stil den slukkede, varme ukrudtsbrænder på et underlag, der kan tåle varme, og afmonter gasflasken eller gasdåsen.

En ukrudtsbrænder skal overholde kravene i bekendtgørelse om sikkerhed for gasmateriel eller være DG-godkendt efter den tidligere, nationale godkendelsesordning.

Af mærkningen på ukrudtsbrænderen skal det kunne ses, hvilket gaskategori og tilslutningstryk brænderen er beregnet til.

Bål

Ved afbrænding af hygge- og lejrål, skal der anvendes rent tørt træ, træbriketter el.lign., der ikke er affald.

Haveaffald må ikke afbrændes, medmindre andet er fastsat af kommunen, fx mulighed for at afbrænde haveaffald sankthansaften.

Tjek, hvad der gælder i din kommune i kommunens regulativ for husholdningsaffald.

I hård vind eller derover må der ikke afbrændes bål.

Hæld aldrig brandfarlig væske på et bål.

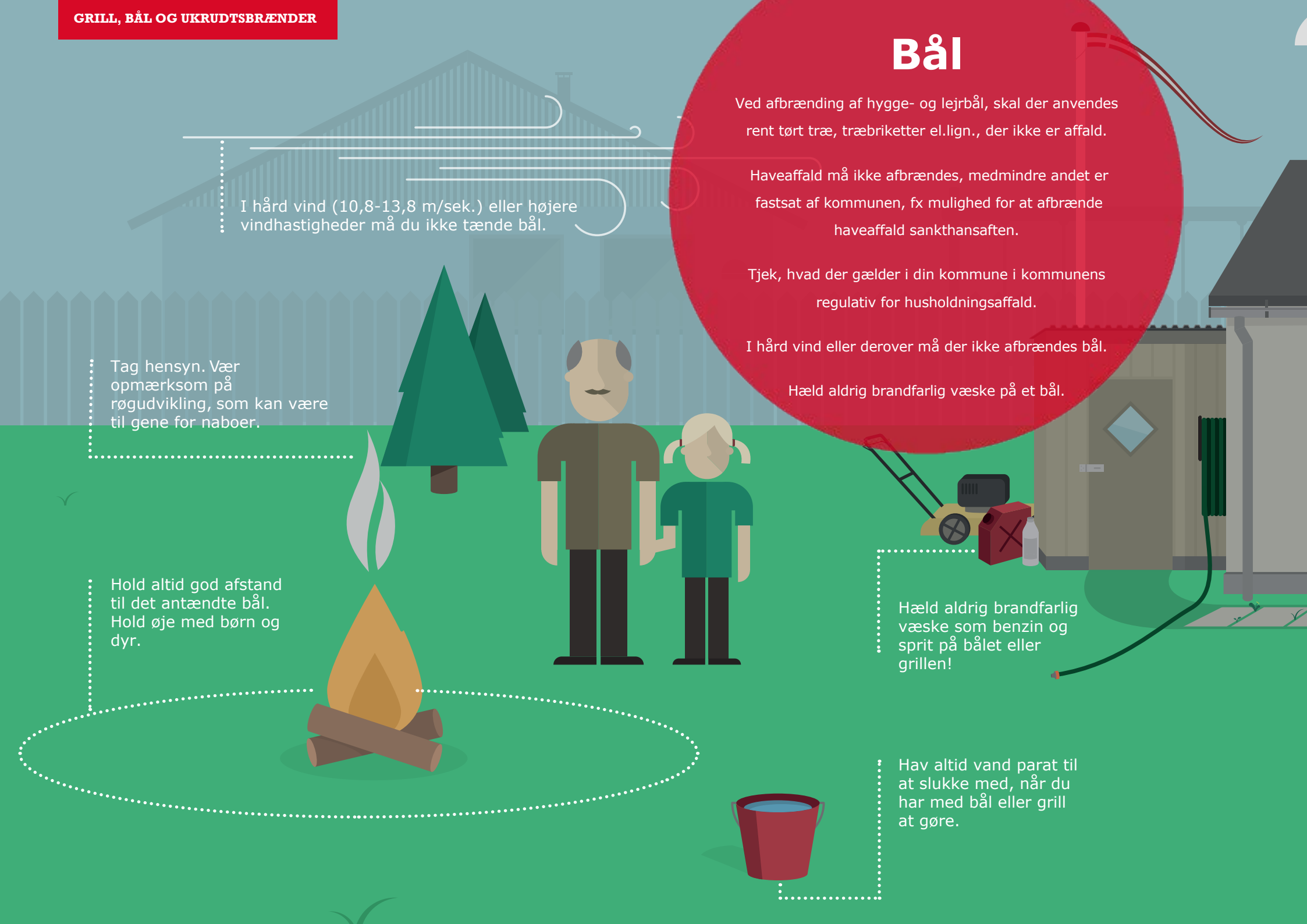
I hård vind (10,8-13,8 m/sek.) eller højere vindhastigheder må du ikke tænde bål.

Tag hensyn. Vær opmærksom på røgudvikling, som kan være til gene for naboer.

Hold altid god afstand til det antændte bål. Hold øje med børn og dyr.

Hæld aldrig brandfarlig væske som benzin og sprit på bålet eller grillen!

Hav altid vand parat til at slukke med, når du har med bål eller grill at gøre.



Grill

Kul- eller gasgrill må kun bruges udendørs.

Under overdækninger som altaner og carporte, der har mindst én åben langside, må du bruge en mindre grill, hvis den fungerer ved forbrænding af fast brændstof, dvs. trækul, træbriketter og lign.

Underlaget skal være stabilt og skal ved brug af engangsgrill kunne tåle varme.

Optænding er sikrest med elektrisk grillstarter, optændingsblokke el.lign.

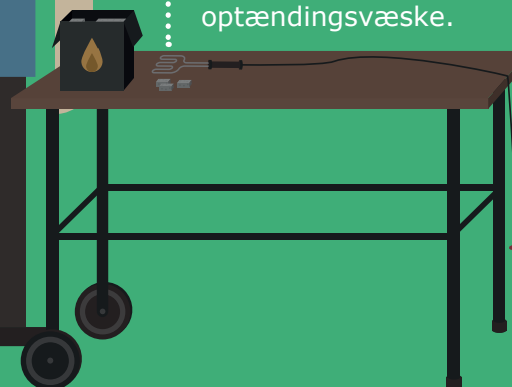
Brug aldrig brandfarlige væsker på en grill.

Til gasgrill skal der anvendes gasflasker med en tilladelig fyldning på højst 11 kg eller en fast naturgasinstallation.

Hav altid vand parat til at slukke med, når du har med bål eller grill at gøre.

Hæld aldrig brandfarlig væske som benzin og sprit på bålet eller grillen!

Optænding af kulgrillen sker mest sikkert med elektrisk grillstarter, optændingsblokke el.lign. Undlad at bruge optændingsvæske.



Ukrudtsbrænder

Hold afstand til brændbart materiale.

Ukrudt skal kun svitses kortvarigt, ikke brændes.

Bruges kun, når planterne og jorden er fugtig og ikke i tørre perioder, og når det blæser.

Tjek altid for gløder og sluk dem.

Gå aldrig fra en tændt ukrudtsbrænder.

Efter slukning skal brænderen placeres på et ikke brændbart underlag, og gaskilden skal afmonteres.

Brug kun ukrudtsbrænderen, når planter og jord er fugtig.

Hold god afstand til bunker af tørre blade, hække, træskure osv. Hav vand parat til at slukke med.





Hvis uheldet er ude

- Ring 1-1-2, hvis der opstår brand, som du ikke hurtigt selv kan slukke.
- Ved forbrændinger: Afkøl huden med rindende, lunkent vand (ca. 10-20° C) og følg de almindelige førstehjælpsråd om, hvornår du bør søge lægehjælp.



Brandsikker
Bolig



TrygFonden KL